



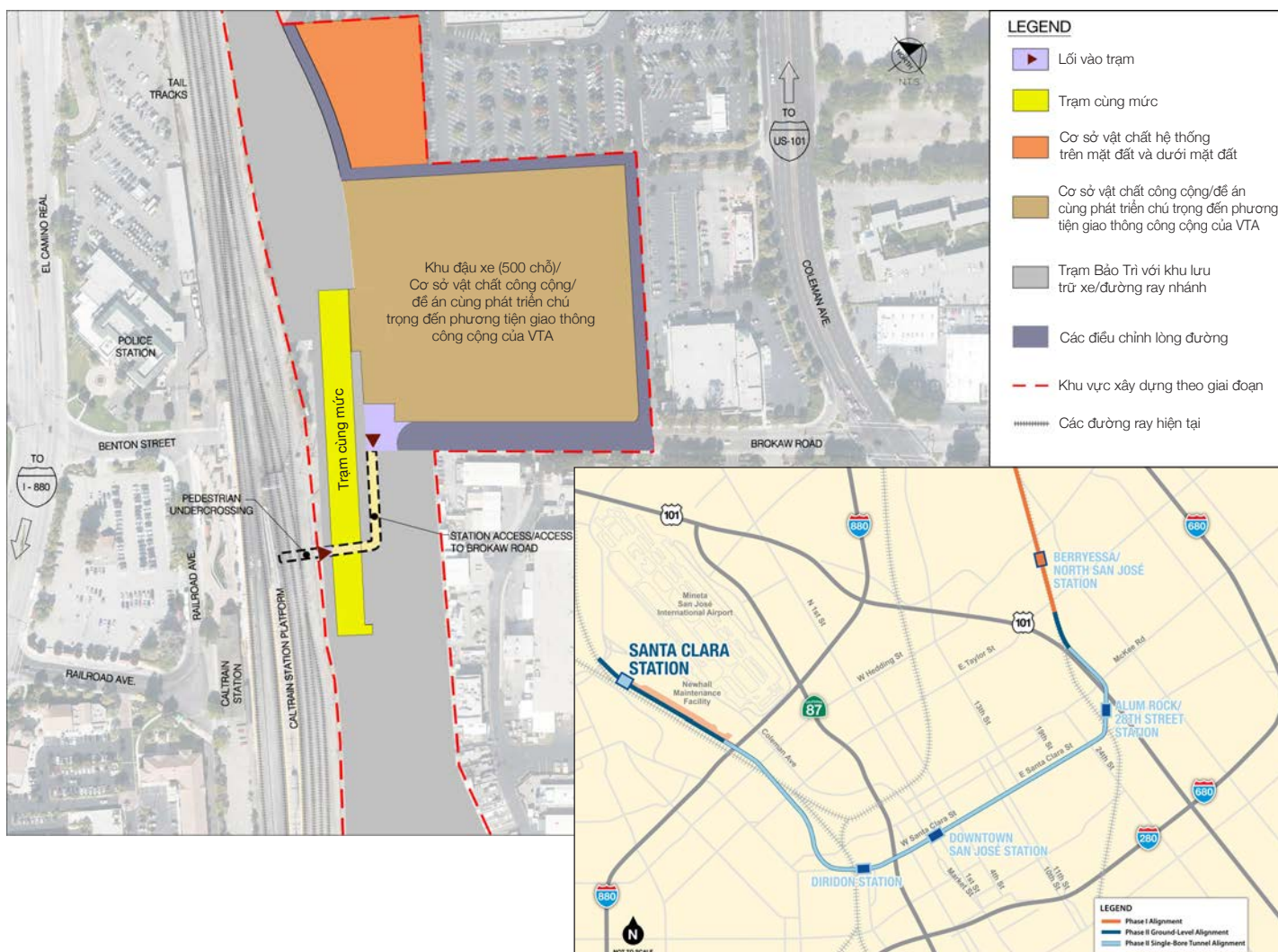
TỜ THÔNG TIN: Dự Án Nối Dài BART Silicon Valley Giai Đoạn II của VTA

Trạm Santa Clara

Tổng Quan

Dự Án BART Silicon Valley Giai Đoạn II của VTA là đoạn nối dài sáu dặm với bốn trạm, sẽ đưa dịch vụ xe điện BART từ Berryessa/Bắc San José qua khu trung tâm thành phố San José đến Thành Phố Santa Clara. Dự Án Giai Đoạn II sẽ bao gồm một đường hầm dài khoảng năm dặm, hai trạm thông hơi giữa đường hầm, một trạm bảo trì và sân lưu trữ, ba trạm xe điện ngầm (Alum Rock/28th Street, Trung Tâm Thành Phố San José, Diridon), và một trạm trên mặt đất (Santa Clara). Đường hầm xe điện ngầm sẽ nằm trong một đường hầm có đường kính lớn.

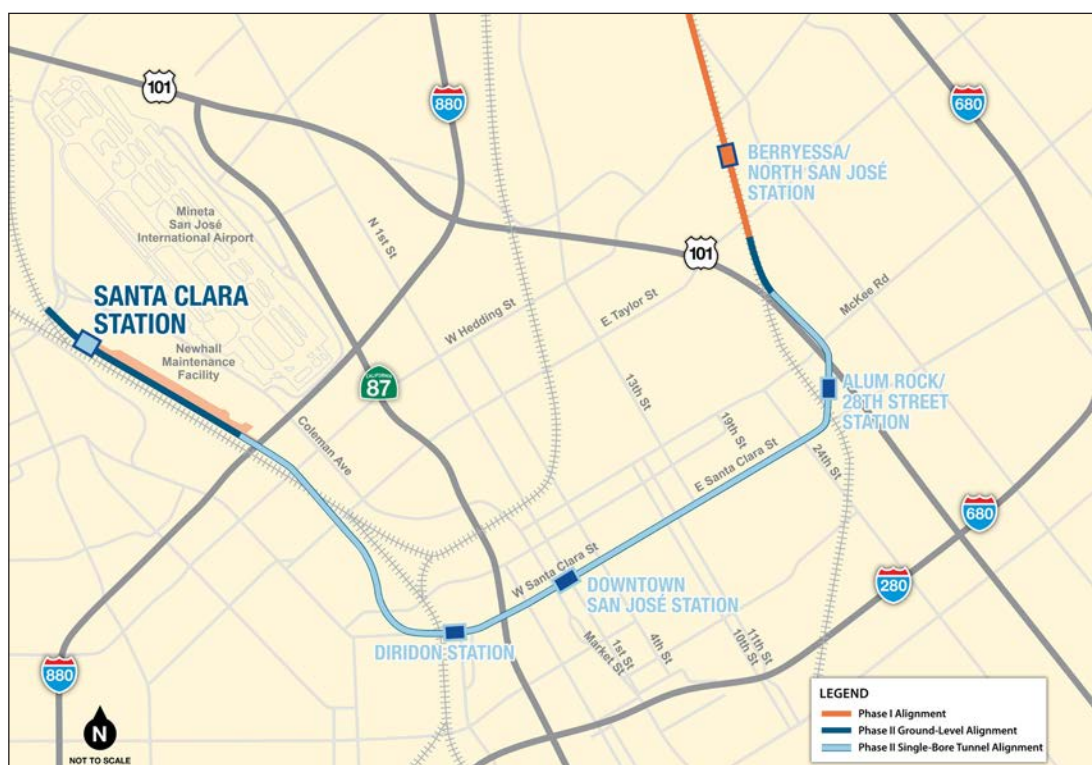
Santa Clara nằm ở trung tâm Silicon Valley và là nơi đặt trụ sở chính của nhiều công ty công nghệ cao, bao gồm cả Intel. Nơi đây cũng có trường đại học Santa Clara University, trường học lâu đời nhất của tiểu bang California, và sân vận động Levi's Stadium, là đại bản doanh của San Francisco 49ers của NFL. Bao quanh Santa Clara là các thành phố San José, Sunnyvale, và Cupertino. Trạm Santa Clara dự kiến được đặt kế bên Santa Clara Transit Center và Santa Clara University.





Vài Nét về Trạm Santa Clara

- Dự kiến sẽ có 7,800 hành khách đi lại hàng ngày vào năm 2035
- Trạm trên mặt đất với một sân ngầm dưới đất
- Bao gồm một trung tâm nối chuyển xe buýt
- Người đi bộ kết nối với sân của trạm BART trạm Caltrain ở Santa Clara và đến Brokaw Road
- Có cơ sở vật chất Kiss-and-ride (thả hành khách) cũng như các khu vực hành khách lên xe buýt và shuttle trên đường Brokaw Road
- Công trình đậu xe nhiều tầng kế bên trạm
- Đề Án Cùng Phát Triển Chú Trọng đến Phương Tiện Giao Thông Công Cộng, là công trình đa dụng và tiện lợi cho người đi bộ, nằm gần hệ thống giao thông công cộng



Contact Us

(408) 321-7575 English



(408) 321-2300 Español 粵/華語
Tagalog Tiếng Việt
Português 한국어

(408) 321-2330 TTY



www.vta.org/bart



facebook.com/bartsv



vtabart@vta.org



twitter.com/bartsv