



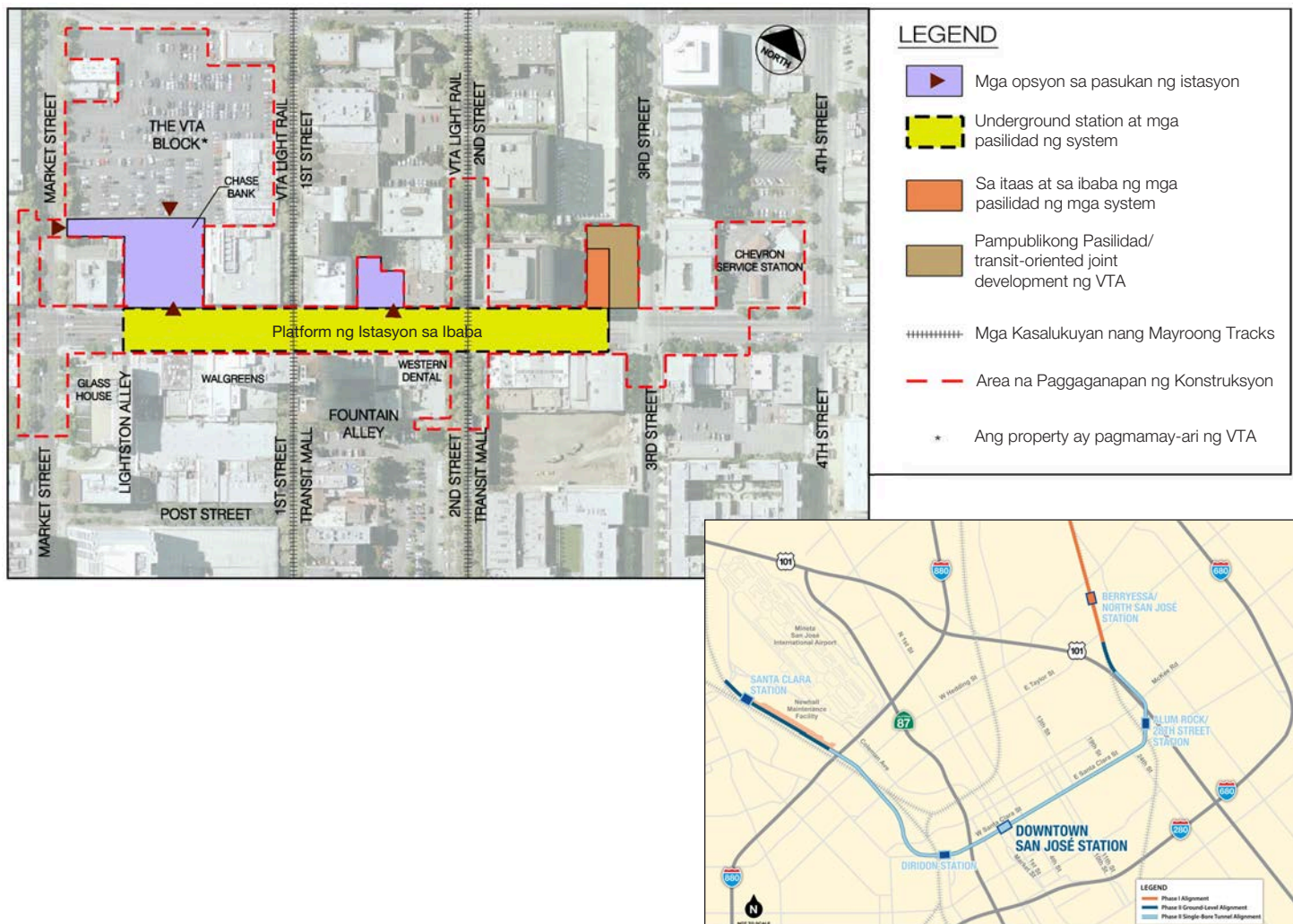
MGA KAALAMAN: Ang BART Silicon Valley Phase II Extension Project ng VTA

Downtown San José Station

Malawakang Pananaw

Ang BART Silicon Valley Phase II Project ng VTA ay isang anim na milya at apat na istasyon na extension na makakapagdulong ng serbisyo ng tren ng BART mula sa Berryessa/North San José hanggang sa downtown San José sa Lungsod ng Santa Clara. Ang Proyekto ng Phase II ay may kasamang humigit-kumulang na limang milyang tunnel, dalawang mid-tunnel ventilation na pasilidad, isang maintenance facility at storage yard, tatlong underground na istasyon (Alum Rock/28th Street, Downtown San José, Diridon), at isang ground-level na istasyon (Santa Clara). Ang subway tunnel ay nasa isang malaking diameter na tunnel.

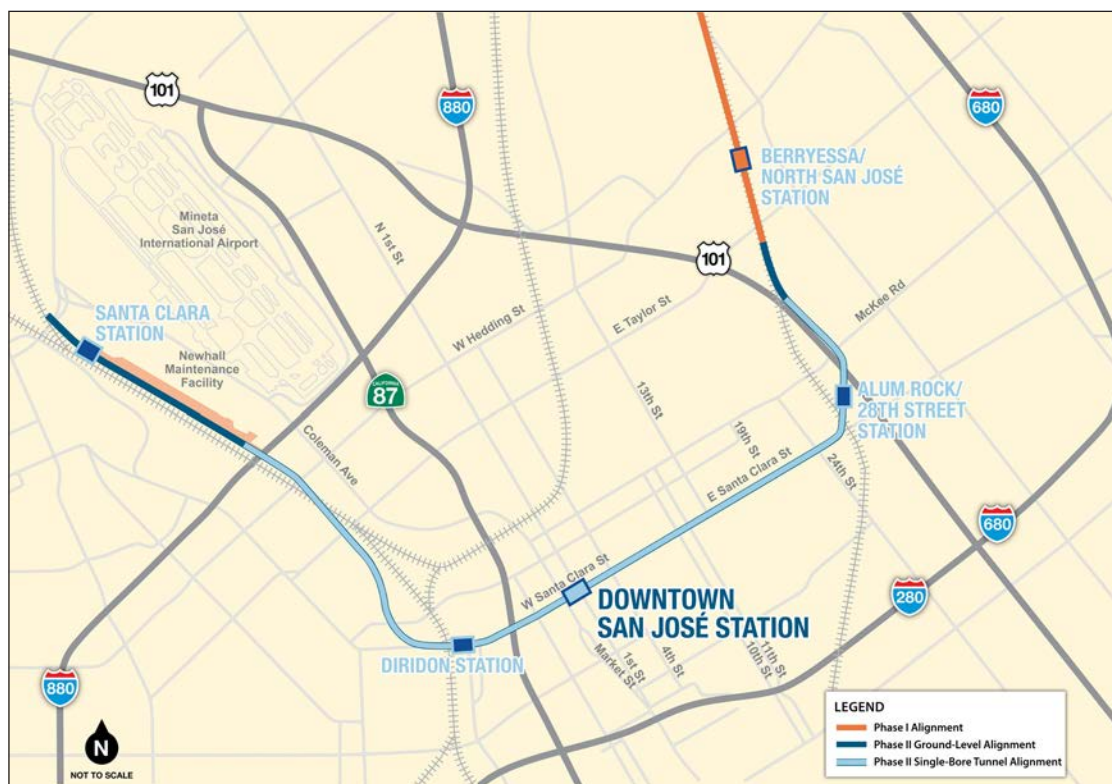
Ang downtown ng San José ay tirahan sa higit na 250 mga restaurant, 9 teatro, maraming mga art gallery, museum at maraming bukod-tanging mga festival at espesyal na mga event. Matatagpuan sa downtown area ang San Jose State University, ang masining na SoFA District, ang masiglang San Pedro Square at iba't ibang mga inihahandog na pagtatanghal sa sining ng Convention and Cultural District. Ang Downtown San José Station ay nakaplanong ilagay sa may East Santa Clara Street sa pagitan ng Market Street at 3rd Street.





Downtown San José Station sa Isang Sulyap

- 24,300 mga pasahero araw-araw ang inaasahan sa taong 2035
- Underground na istasyon sa ibaba ng East Santa Clara Street
- Nasa ibabang concourse at mga level ng plataporma ng sakayan
- Pagpapaganda sa mga streetscape na iminungkahi sa may East/West Santa Clara Street
- Ang naimungkahing Transit-Oriented Joint Development, na maaaring malakaran, ang mixed-use (magagamit sa iba't ibang paraan) na development ay matatagpuan malapit sa transit
- Kapantay ng kalyeng mga pasukan sa isang lugar na wala sa pampublikong daan
- Ang pangunahing pasukan ay matatagpuan sa VTA Block, sa pagitan ng Market Street at 1st Street, sa hilagang bahagi ng East Santa Clara Street



Contact Us

(408) 321-7575 English



(408) 321-2300 Español 粵/華語
Tagalog Tiếng Việt
Português 한국어

(408) 321-2330 TTY



www.vta.org/bart



facebook.com/bartsv



vtabart@vta.org



twitter.com/bartsv